



NOS

2019

**FRÜHJAHR/SOMMER**

SPRING/SUMMER

01.01.2019 - 30.06.2019

**ET ERNA**

# ETERNA BLUSEN PRODUKTLINIEN

PRODUCT LINES OF ETERNA BLOUSES

ETERNA

**ETERNA**  
PRODUKTLINE  
MODERN CLASSIC

---

KLASSISCHE BLUSENFORMEN UND  
DESSINS FÜR BUSINESS UND FREIZEIT.

Classic shapes and designs for  
business and leisure.



**1863**  
by  
ETERNA

PRODUKTLINE  
PREMIUM

---

MODERNE SCHNITTE VERBUNDEN MIT  
QUALITATIV HOCHWERTIGEN STOFFEN.

Modern fits combined with  
high quality fabric.



**ETERNA**

*Slim fit*

---

DIE KÖRPERNAHE SCHNITTFÜHRUNG FÜR  
EINEN TOUGHEN LOOK.

The narrow fit for a tough look.



# UNSER VERSPRECHEN

BELEGT DURCH UNABHÄNGIGE, TRANSPARENTE ZERTIFIZIERUNG

OUR PROMISE - DOCUMENTED BY AN INDEPENDENT, TRANSPARENT CERTIFICATION



## WOHER KOMMT IHRE BLUSE?

WHERE DOES YOUR BLOUSE COME FROM?

Rund 80 % der Hemden und Blusen von ETERNA, die das Label GOOD SHIRT tragen, sind in der Datenbank von MADE IN GREEN verzeichnet: Ihr kompletter Herstellungsweg mit den einzelnen Produktionsschritten ist im Internet abrufbar. Die Datenbank wird ständig erweitert.

Approximately 80% of the shirts and blouses from ETERNA with GOOD SHIRT seal are recorded in the MADE IN GREEN database: Their entire manufacturing route with every single production step is available on the Internet. Our database is constantly being expanded.



MODERN CLASSIC





ET ERNA



5003/00

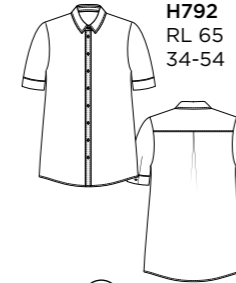
(A)



A791  
RL 65  
34-50

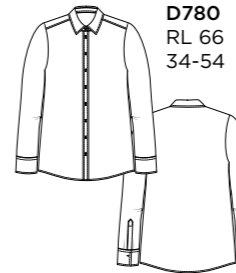
00

(A)



H792  
RL 65  
34-54

(B)



D780  
RL 66  
34-54



5003/00  
5555/12

(A)



H791  
RL 65  
34-50

00

12



5003/00  
5555/12/39

(B)



D791  
RL 65  
34-50

00

12

39



5003/00  
5555/39

(C)



D661  
RL 65  
34-50

00

39

(B)



R786  
RL 65  
34-50

5003/00 EASY IRON STRETCH 98% CO 2% ED

5555/12/39 NON IRON STRETCH 97% CO 3% ED



ET ERNA

**5352**

**D**

**D751**  
RL 60  
34-50

00

39

EASY IRON STRETCH 97% CO 3% EA

**5352**

**D**

**D619**  
RL 68  
34-50

00

19

EASY IRON STRETCH 97% CO 3% EA

**5352**

**D**

**D708**  
RL 66  
34-54

00

85

12

19

EASY IRON STRETCH 97% CO 3% EA

**5585**

**D**

**D826**  
RL 70  
34-50

00

**B**

**A832 \***  
RL 64  
34-50

EASY IRON STRETCH 95% CO 5% EA

**5352**

**B**

**H790**  
RL 65  
34-50

00

**D**

**R828 \***  
RL 70  
34-50

EASY IRON STRETCH 97% CO 3% EA

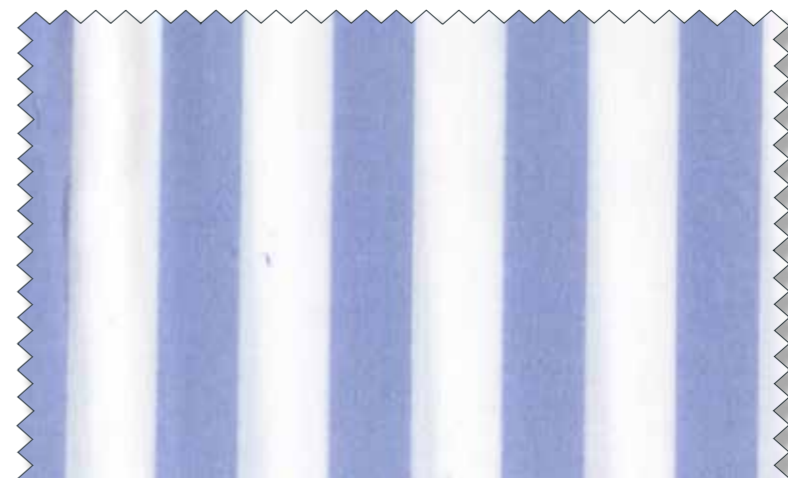
\* SEASONAL solange Vorrat reicht / as long as stock lasts



**ET ERNA**

SEASONALS

**6094 \***

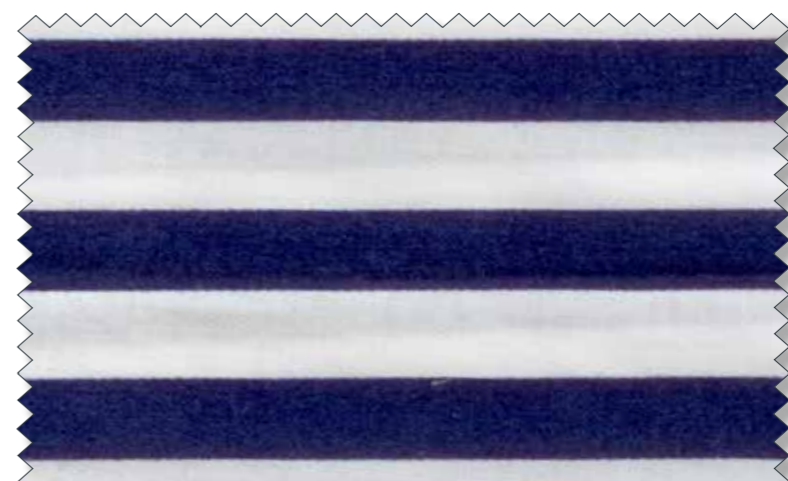


**D806**  
RL 79  
34-50

11



**6094 \***



**D348**  
RL 68  
34-50

19



\* **SEASONAL** solange Vorrat reicht / as long as stock lasts

7864 \*



56

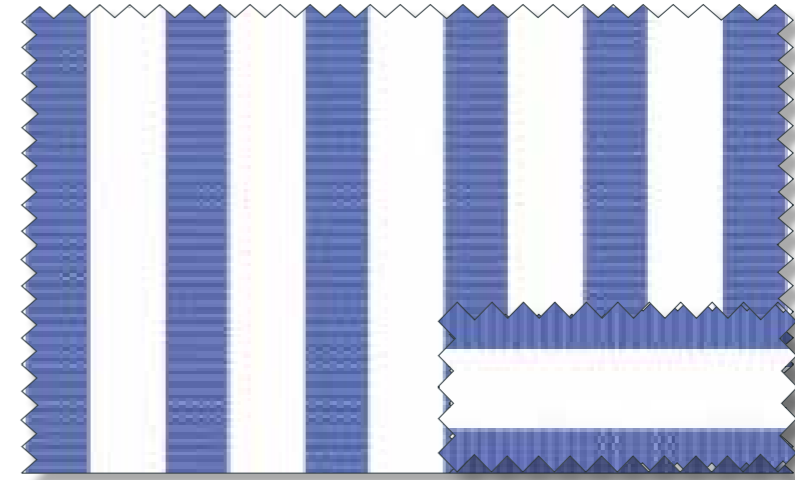
D



R614  
RL 72  
34-50

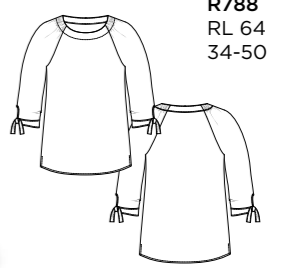


6546 \*



14

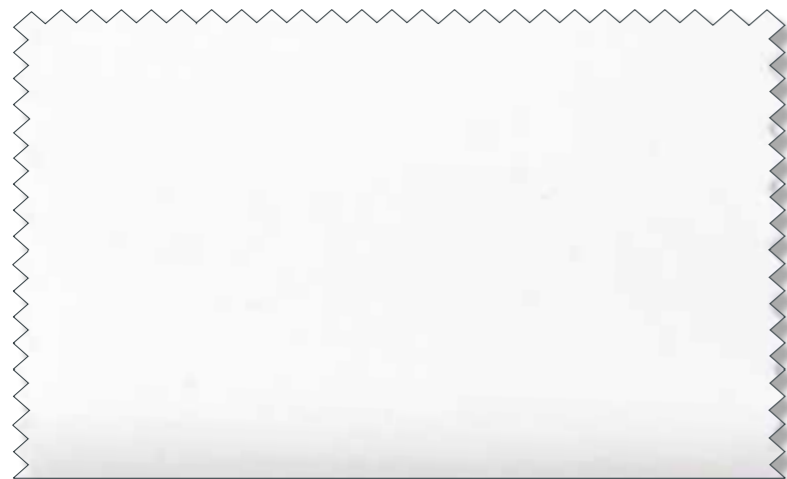
C



R788  
RL 64  
34-50

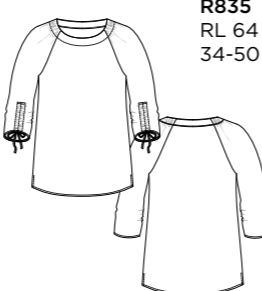


5003 \*



00

C



R835  
RL 64  
34-50



7865 \*



11

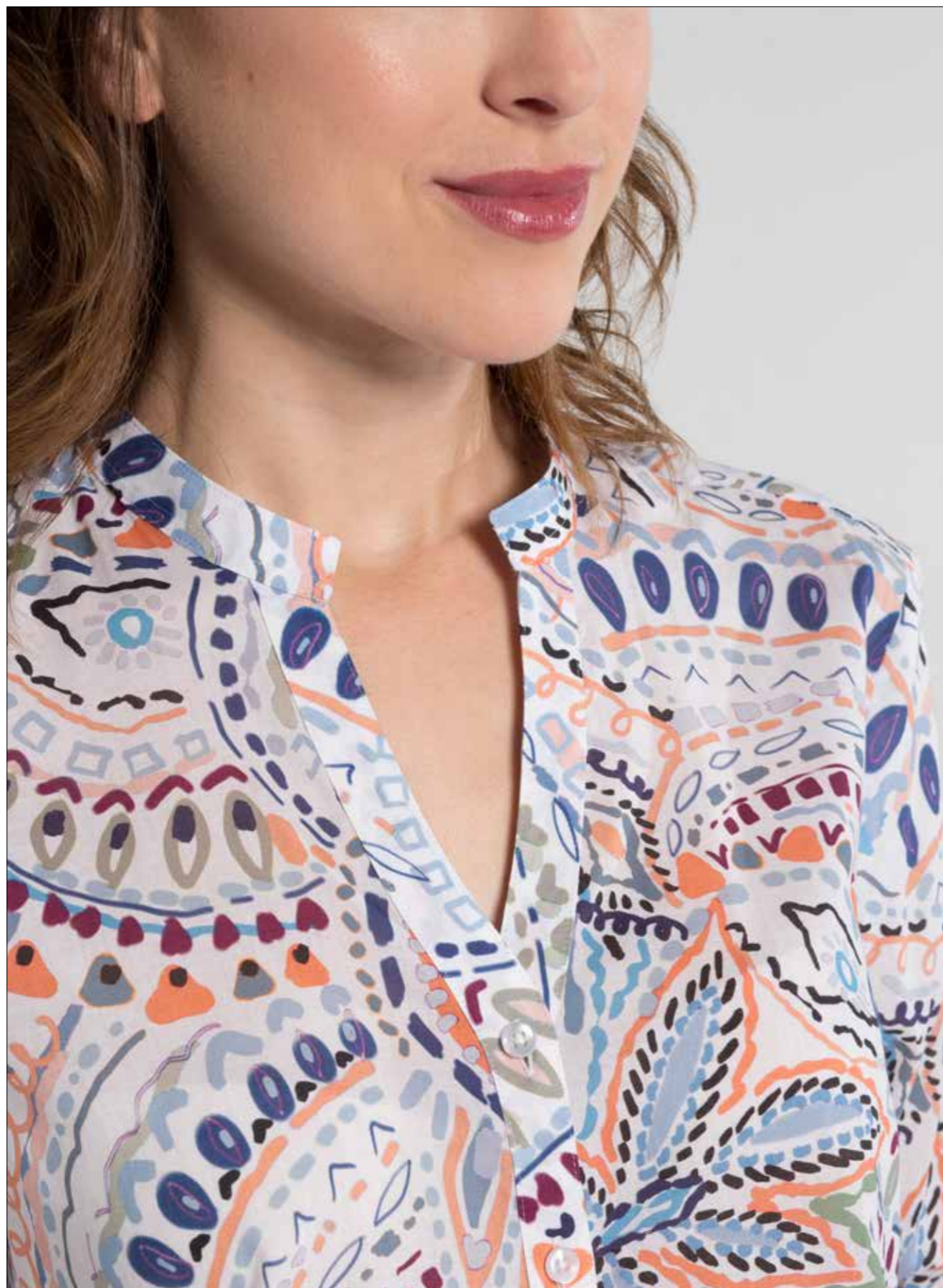
D



R665  
RL 72  
34-50







ET ERNA

SEASONALS

7736 \*



H780  
RL 66  
34-50

50



7861 \*



R679  
RL 72  
34-50

16



\* SEASONAL solange Vorrat reicht / as long as stock lasts

SEASONALS

7109 \*



D790  
RL 65  
34-50

50



6239 \*



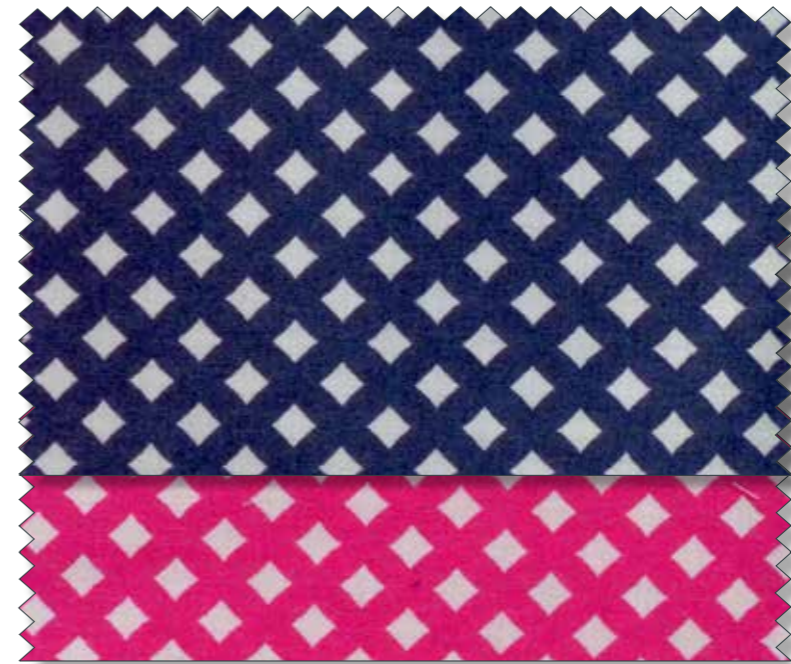
R696  
RL 71  
34-50

53



SEASONALS

7126 \*



D751  
RL 60  
34-50

19

54



7111 \*



D780  
RL 66  
34-50

50





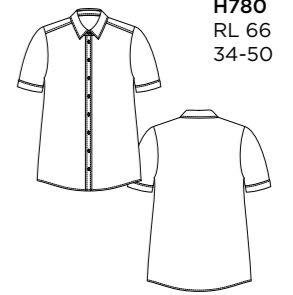
**ET ERNA**

SEASONALS

**7743 \***



**C**



**H780**  
RL 66  
34-50

**50**



**7117 \***



**D**



**D760**  
RL 67  
34-50

**55**



\* **SEASONAL** solange Vorrat reicht / as long as stock lasts

SEASONALS

7863 \*



16

(C)



H780  
RL 66  
34-50



7858 \*



16

(C)

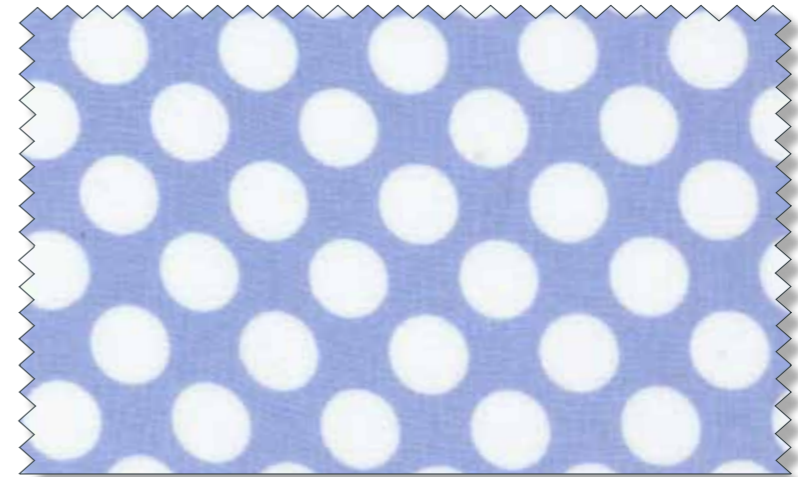


H642  
RL 70  
34-50



SEASONALS

7154 \*



11

(C)



H736  
RL 70  
34-50



7727\*



11

(C)



R788  
RL 64  
34-50





ETERNA



# BAUMWOLLE HÖCHSTER QUALITÄT

Wichtigstes Qualitätsmerkmal ist die Faser- bzw. Stapellänge der Rohbaumwolle. Die von ETERNA verwandte Baumwolle gehört zu den **extra-langstapeligen** Qualitäten, ist fein und hat einen seidigen Glanz.

**3%** Nur 3% der weltweiten Baumwolle entspricht den hohen Ansprüchen von ETERNA.

Für **swiss+cotton** wird nur die feinste Extralangstapelbaumwolle verwendet. Diese garantiert die besondere ETERNA-Haptik, die Optik und den Tragekomfort. Auch die Brillanz der Farben im Gewebe kommt über diese qualitativ hochwertige Baumwolle voll zur Geltung. Für **swiss+cotton** wird bei der Stoffherstellung ein Großteil der Wertschöpfung (mind. 67%) in der Schweiz erbracht. Dank der Extralangstapelbaumwolle sind die **bügelfreien** Blusen von ETERNA überdies atmungsaktiv.

Jede Bluse aus **swiss+cotton** trägt auch das ETERNA exklusive Siegel **GOOD SHIRT**. Es verspricht eine nachhaltige Produktion – überprüft durch die unabhängigen Oeko-Tex-Institute, bestätigt mit dem höchsten Oeko-Tex-Standard und für jedermann nachprüfbar.

**Beste Qualität,  
umweltschonende,  
faire Produktion in Europa  
und keine Kinderarbeit!**

**PRODUKT**

OEKO-TEX®  
STANDARD 100  
certified by independent  
institutes worldwide  
www.oeko-tex.com

**PRODUKTION**

OEKO-TEX®  
STEP  
100% COTTON  
Sustainable Textile Production  
www.oeko-tex.com

**ZERTIFIZIERUNG DER  
GESAMTEN LIEFERKETTE**

OEKO-TEX®  
MADE IN GREEN  
certified by independent  
institutes worldwide  
www.oeko-tex.com

**WWW.GOOD-SHIRT.EU**

5220

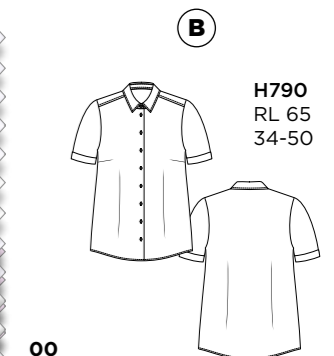
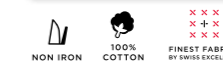


00

51

12

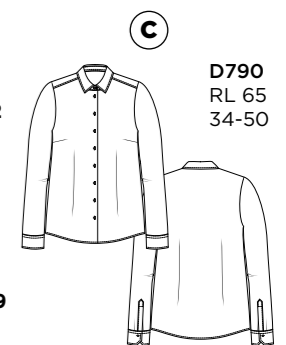
5220



00

12

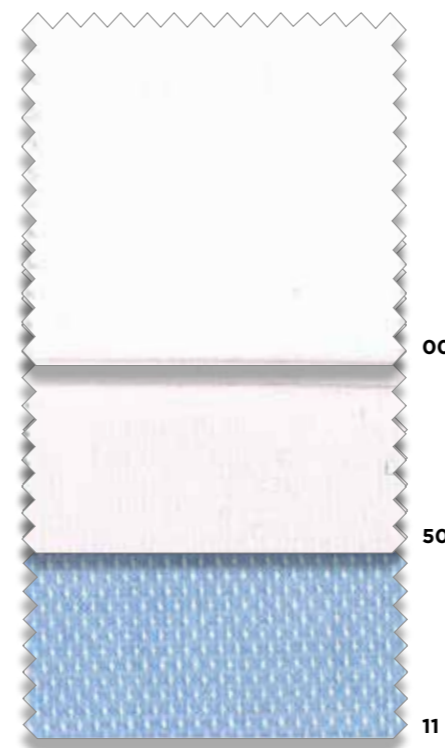
39





**ET ERNA**

**5050**



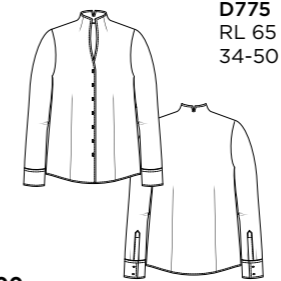
00

50

11



**D**



**D775**  
RL 65  
34-50

**6151**

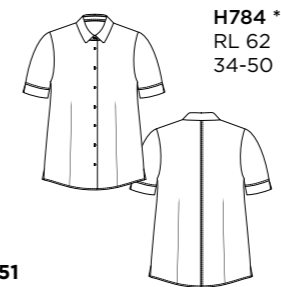


51

11



**B**



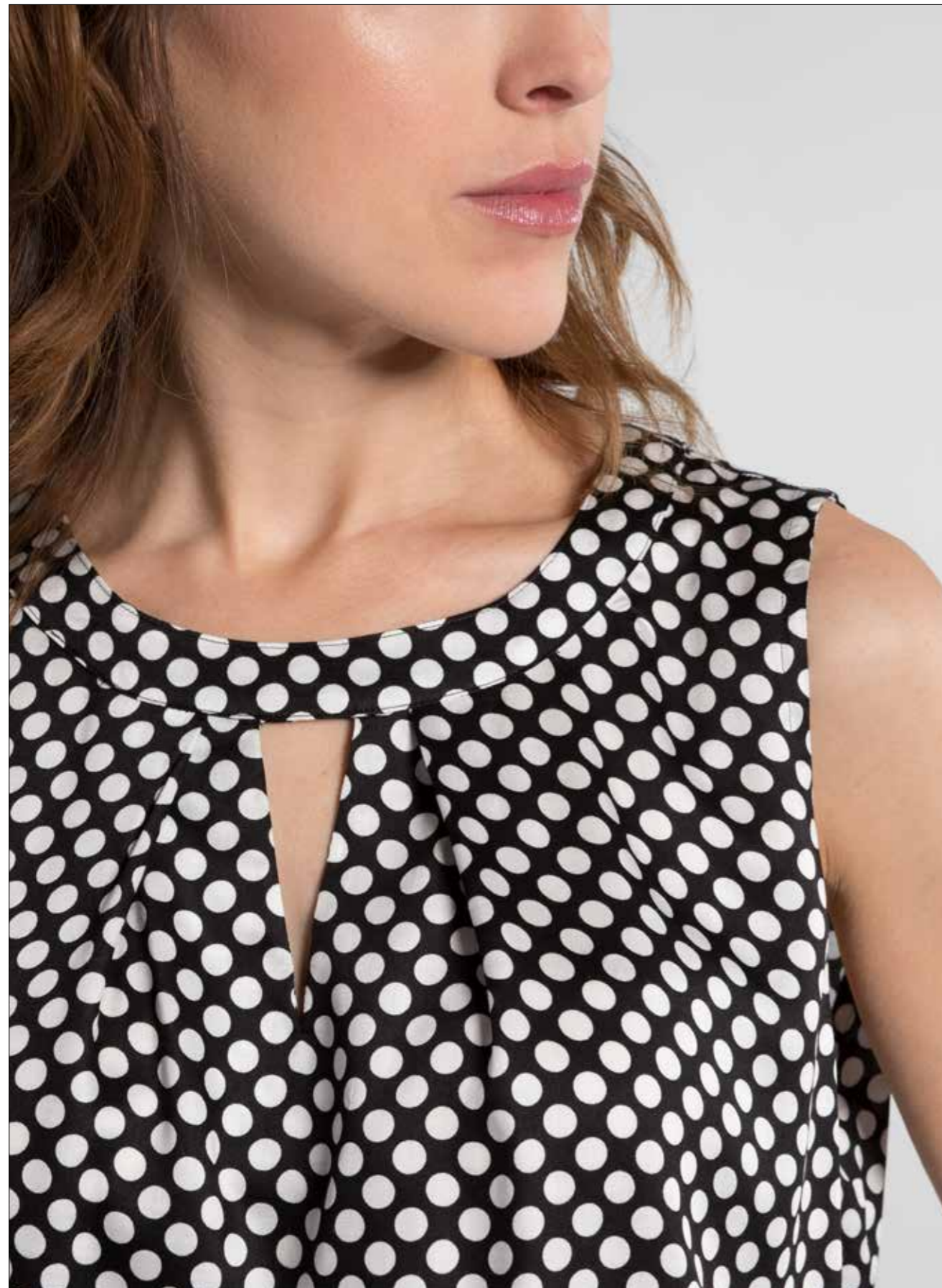
**H784 \***  
RL 62  
34-50

**C**






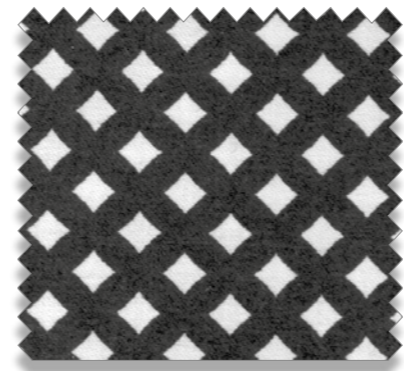

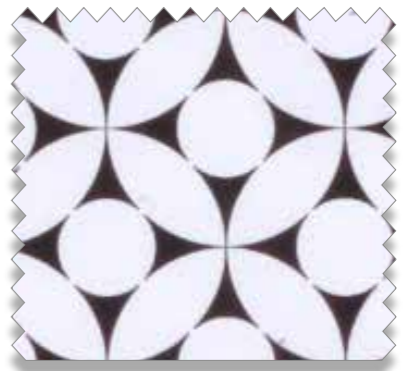

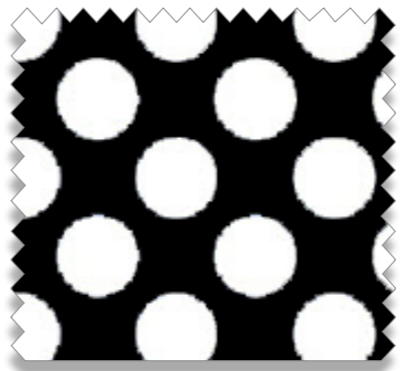

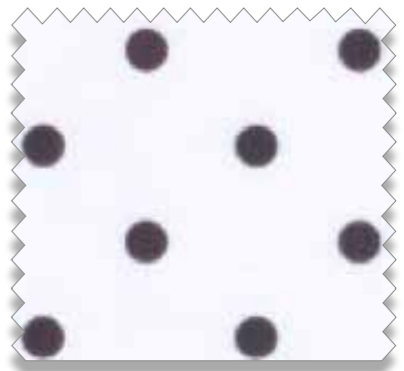



**D624**  
RL 68  
34-54

\* **SEASONAL** solange Vorrat reicht / as long as stock lasts



ET ERNA

<p><b>5023</b></p>  <p><b>00</b></p> <p><b>C</b></p> <p><b>H791</b> RL 65 34-50</p>  <p><b>EASY IRON</b> <b>100% COTTON</b></p> <p><b>D</b></p> <p><b>R787</b> RL 65 34-50</p> 	<p><b>5213</b></p>  <p><b>00</b></p> <p><b>E</b></p> <p><b>D657</b> RL 65 34-48</p>  <p><b>39</b></p> <p><b>NON IRON</b> <b>STRETCH</b> <b>95% CO</b> <b>5% EA</b></p>
<p><b>7126 *</b></p>  <p><b>39</b></p> <p><b>D</b></p> <p><b>D751</b> RL 60 34-50</p>  <p><b>EASY IRON</b> <b>100% COTTON</b> <b>EXCLUSIVE</b></p>	<p><b>7866 *</b></p>  <p><b>39</b></p> <p><b>D</b></p> <p><b>R688</b> RL 65 34-50</p>  <p><b>EASY IRON</b> <b>100% COTTON</b></p>
<p><b>7872 *</b></p>  <p><b>39</b></p> <p><b>B</b></p> <p><b>A737</b> RL 66 34-50</p>  <p><b>GOOD SHIRT</b> <b>100% CV</b></p>	<p><b>7871 *</b></p>  <p><b>39</b></p> <p><b>D</b></p> <p><b>H775</b> RL 65 34-50</p>  <p><b>EASY IRON</b> <b>100% COTTON</b></p>

\* SEASONAL solange Vorrat reicht / as long as stock lasts



*Slim fit*







5352



DY44  
RL 68  
34-44

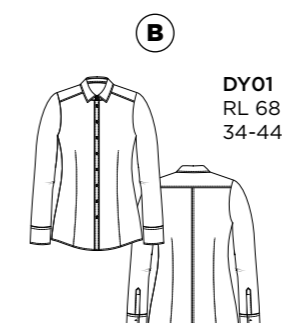
00

12

19

EASY IRON STRETCH 97% CO  
3% EA

5003/00



DY01  
RL 68  
34-44

00

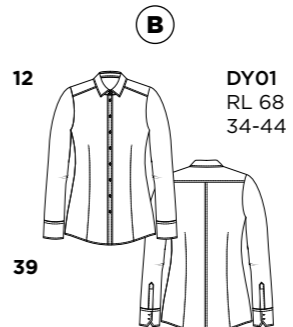
12

39

5003/00 EASY IRON STRETCH 98% CO  
2% ED

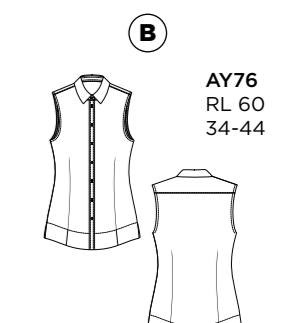
5555/12/39 NON IRON STRETCH 97% CO  
3% ED

5555/12/39



DY01  
RL 68  
34-44

5585



AY76  
RL 60  
34-44

00

EASY IRON STRETCH 95% CO  
5% EA

C



DY73  
RL 62  
34-44

5112 \*



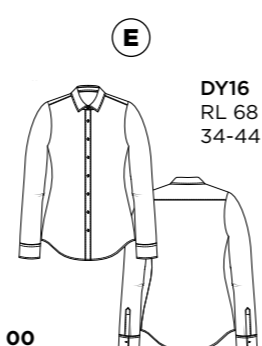
DY18  
RL 64  
34-44

00

EASY IRON STRETCH 79% CO  
18% PA  
3% EA

D

5213 \*

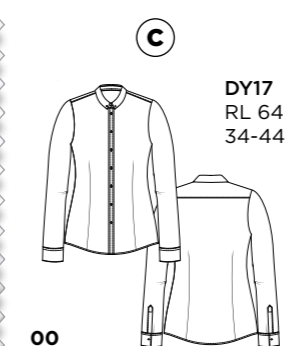


DY16  
RL 68  
34-44

00

NON IRON STRETCH 95% CO  
5% EA  
FINEST FABRICS  
BY SWISS EXCELLENCE

5003 \*



DY17  
RL 64  
34-44

00

EASY IRON STRETCH 98% CO  
2% ED

\* SEASONAL solange Vorrat reicht / as long as stock lasts

\* SEASONAL solange Vorrat reicht / as long as stock lasts



1863

— by —

ETERNA





**ET ERNA**

**5412 \***

**D**

AP06  
RL 68  
34-48

00

EASY IRON STRETCH 75% CO 21% PA 4% EA

**E**

RP63  
RL 56  
34-48

**6225 \***

**E**

DP04  
RL 78  
34-48

12

EASY IRON 100% COTTON

**5212 \***

**E**

DP64  
RL 70  
34-48

00

EASY IRON STRETCH 79% CO 18% PA 3% EA

**E**

HP66  
RL 69  
34-48

**E**

DP61  
RL 66  
34-48

Unsere Premium-Blusen sind CO<sub>2</sub> neutral.  
Our PREMIUM blouses are CO<sub>2</sub> neutral.

\* **SEASONAL** solange Vorrat reicht / as long as stock lasts

## Außendienst National/domestic agents

### NATIONAL SALES DEPARTMENT:

Tel.: +49 851 98 16 - 200  
Fax: +49 851 98 16 - 470  
E-Mail: [nationalsales@eterna.de](mailto:nationalsales@eterna.de)

### IHR BETREUENDER AUSSENDIENST:

your agent

Sachsen-Anhalt, Sachsen, Thüringen,  
Berlin, Brandenburg

#### Tino Eckelt

Mitteldeutsches Mode Center  
Haus C, 2. OG, Raum Nr. 254  
Münchener Ring 2  
04435 Schkeuditz  
Mobil: +49 170 2301974  
E-Mail: [tino.eckelt@eterna.de](mailto:tino.eckelt@eterna.de)

Hamburg, Schleswig-Holstein,  
Bremen, Niedersachsen

#### Martina Schultze

Fax: +49 40 65055001  
Mobil: +49 172 8878411  
Modezentrum Hamburg  
Modering 11, Haus M11  
1 Etage Raum 117  
22457 Hamburg  
Tel.: +49 40 18072787  
Fax: +49 40 58969401  
E-Mail: [martina.schultze@eterna.de](mailto:martina.schultze@eterna.de)

Rheinland-Pfalz, Saarland, Hessen

#### Andrea Bernhardt-Wolf

Tr3ndagentur  
Orderbüro Eschborn  
Haus 1 / Etage 3 / Raum 305  
Kölnerstr. 1  
65760 Eschborn  
Tel.: +49 6196 7753153  
Fax: +49 6196 7753154  
a.bernhardt-wolf@tr3ndagentur.de

Nordrhein-Westfalen/Nord, Münster,  
Detmold, Teilgebiet Weser-Ems,  
Sauerland

#### Agentur Fabisch

##### Elke Fabisch

Tel.: +49 5207 8623  
Fax: +49 5207 8645  
Mobil: +49 171 6234454  
E-Mail: [elke.fabisch@eterna.de](mailto:elke.fabisch@eterna.de)

Wir sind telefonisch zu  
folgenden Zeiten erreichbar:  
Mo-Do 8.00 - 17.00 Uhr  
Freitag 8.00 - 16.00 Uhr

We are at your disposal from  
Monday to Thursday from  
08.00 to 17.00 and on  
Friday from 08.00 to 16.00.

Mecklenburg-Vorpommern

#### André Simonsen

Showroom:  
Modezentrum Hamburg  
Haus M11, Etage 1, Raum 117  
Modering 11  
22457 Hamburg  
Tel.: +49 40 18072787  
Fax: +49 40 58969401  
Mobil: +49 151 40558407  
E-Mail: [andre.simonsen@eterna.de](mailto:andre.simonsen@eterna.de)

Baden-Württemberg, Bayern, Schwaben

#### Mario Spohn

Showroom Haus der Mode  
3.OG, Raum 321  
Mahdentalstr. 96-98  
71065 Sindelfingen

MTC München  
Haus 4 / Raum 402  
Taurusstr. 45  
80807 München  
Mobil: +49 160 1765103  
Fax: +49 7031 4137223  
E-Mail: [mario.spohn@eterna.de](mailto:mario.spohn@eterna.de)

Nordrhein-Westfalen/Süd  
Düsseldorf, Köln

#### Claudia Christ

ETERNA Showroom  
Halle 30, Raum-Nr. 3.01/3.OG Raum 1  
Rheinmetall-Gelände  
Derendorfer Allee 12  
40476 Düsseldorf  
Fax: +49 211 51424811  
Mobil: +49 170 2248017  
E-Mail: [claudia.christ@eterna.de](mailto:claudia.christ@eterna.de)

## Außendienst International/international agents

### INTERNATIONAL SALES DEPARTMENT:

Tel.: +49 851 98 16 - 599  
Fax: +49 851 98 16 - 467  
E-Mail: [export@eterna.de](mailto:export@eterna.de)

### IHR BETREUENDER AUSSENDIENST:

your agent

Wir sind telefonisch zu  
folgenden Zeiten erreichbar:  
Mo-Do 8.00 - 17.00 Uhr  
Freitag 8.00 - 14.00 Uhr

We are at your disposal from  
Monday to Thursday from  
08.00 to 17.00 and on  
Friday from 08.00 to 14.00.

## A

### Agentur Stephan Leitner-Hölzl

Fashion Mall EG - ETERNA Showroom  
Carl-Zuckmayer-Straße 37  
A-5021 Salzburg - Bergheim  
Tel.: +43 664 9100970  
E-Mail: [office@stephan-lh.at](mailto:office@stephan-lh.at)

## CH

### Modeagentur Büchler GmbH

#### Yvonne Jäggi

TMC Showroom 260  
Thurgauerstraße 117  
CH-8152 Glattpark (Opfikon)  
Tel.: +41 44 8292949  
Fax: +41 44 8292976  
E-Mail: [info@modeagentur-buechler.ch](mailto:info@modeagentur-buechler.ch)

## NL

### Annalies Perdijk Interfashion

#### Annalies Perdijk

World Fashion Center / 01.07.08  
Kon. Wilhelminaplein 13  
NL-1062 HH Amsterdam  
Tel.: +31 20 4085280  
Fax: +31 20 6152640  
Mobil: +31 6 53 513 226  
E-Mail: [annalies@perdijkinterfashion.nl](mailto:annalies@perdijkinterfashion.nl)

## B, LU

### woodville fashion agency bvba

#### Showroom:

Trade Mart - Fashion Gardens - Firenze F110  
Atomiumlaan 1 PB 33  
1020 Brussels - Belgium  
**Hannelore Engelbosch**  
Tel.: +32 477 292071  
E-Mail: [hannelore.engelbosch@eternabelux.be](mailto:hannelore.engelbosch@eternabelux.be)  
**Francis Ryckmans**  
Tel.: +32 478 555686  
E-Mail: [francis.ryckmans@eternabelux.be](mailto:francis.ryckmans@eternabelux.be)

## F

### A.C.A. Conseil et Diffusion

#### Claudine Mercier

76-78, avenue du Val de Beauté  
F-94130 Nogent sur Marne  
Mobil: +33 6 62 05 16 22  
E-Mail: [claudine-mercier@orange.fr](mailto:claudine-mercier@orange.fr)

## UA + MD

### Natalia & Pavel Cojocar

Tel.: +49 211 7489069  
Fax: +49 211 74905947  
Mobil: +49 160 97311333  
Mobil Ukraine: +380 50 8691632  
Mobil Moldawien: +373 68 704430  
E-Mail: [eterna-cojocar@online.de](mailto:eterna-cojocar@online.de)

## CZ + SK

### MGTRADE s.r.o.

Renata de la Sierra  
Štefánikova 29  
81105 Bratislava  
Slowakei  
Mobil: +421 905 947 344  
E-Mail: [renkadelasierra@gmail.com](mailto:renkadelasierra@gmail.com)

## DK

### Henrik C. Svendsen

#### Tekstilagentur I/S

Showroom Bella-Center  
Copenhagen Fashion House B2-102  
Sadolinsvænget 7  
DK-5230 Odense M  
Tel.: +45 6591 0072  
Fax: +45 6591 0076  
E-Mail: [kontor@hcs-tekstilagentur.dk](mailto:kontor@hcs-tekstilagentur.dk)

## N

### Gunnar Nilsen A/S

#### Mona & Roger Fausko

Norwegian Fashion Center  
Rom 3f-01, Snarøyveien 30L  
N-1360 Fornebu  
Tel.: +47 45819550  
E-Mail: [gunnar.nilsen.as@online.no](mailto:gunnar.nilsen.as@online.no)

## RUS + BY

### Bersaglio

Contact: Tatyana Leonova  
Businesscenter „Sirius Park“  
Kaschirskoe sch. 3, κ. 2, s. 4  
RUS -115230 Moscow  
Tel.: +7 495 988 4480  
E-Mail: [eterna@bersaglio.ru](mailto:eterna@bersaglio.ru)

ETERNA Mode GmbH | Medienstraße 12 | 94036 Passau | Germany  
Registergericht | Court of registration: Passau  
Registernummer | Commercial register number: HRB 6989  
Geschäftsführer | CEO: Henning Gerbaulet

<https://unternehmen.eterna.de/>



